



CATS (Cathod a'u Ystadegau) 2020 Cymru<sup>©</sup>

[www.cats.org.uk/stats-regional](http://www.cats.org.uk/stats-regional)



**Cathod.  
Mae Cymru'n eu caru.  
Mae'n swyddogol!**

Mae bron i 607,000 o gathod dan berchnogaeth yng Nghymru – dyna un i bron bob pump o bobl! Mae Cymru yn wirioneddol yn genedl sy'n caru cathod.

Fel yr arbenigwyr cathod, mae Cats Protection yn gyffrous i rannu yr ystadegau rhyfeddol a hynod ddiddorol o adroddiad CATS (Cathod a'u Ystadegau) 2020 Cymru, y cyntaf o'i fath.

Fel rhan o'r prosiect ymchwil annibynnol hwn, fe siaradom â dros 900 o bobl o bob rhan o Gymru, gan sicrhau yr adroddiad mwyaf cynhwysfawr ar gathod.

Cynhaliwyd yr arolwg ddechrau Gwanwyn 2020 ac roedd y canlyniadau eisoes yn dangos i ni faint o lawenydd y mae cathod yn ei roi i bobl. Rydym yn gwybod bod y pandemig COVID-19 gyda'i holl gyfyngiadau wedi gwneud i lawer ohonom werthfawrogi'r llawenydd a'r cysur y mae cathod yn ei roi i ni yn fwy nag erioed.

Mae'r adroddiad hwn yn rhoi golwg newydd ac unigryw i ni o fyd cathod yn ogystal â'u perchnogion. Mae'n darparu tystiolaeth gymhellol bod cathod yn gymhleth, gydag anghenion amrywiol y mae'n rhaid i ni eu diwallu, tra'n hefyd yn dangos yn ysgubol faint rydyn ni'n caru ein cathod. Bydd Cats Protection yn defnyddio'r ystadegau hyn i lywio popeth a wnawn, o ailgartrefu cathod sy'n crwydro i hyrwyddo buddion ysbaddu a microsglodynny. Bydd hefyd yn ein helpu i godi ein llais dros gathod gyda deddfwyr, y rhai sy'n gwneud penderfyniadau

ac unrhyw un sydd â dylanwad dros les cathod.

Gobeithio y bydd CATS 2020 Cymru yn ddefnyddiol i chi – gyda'n gilydd gallwn wneud byd gwell i gathod.

James Yeates BVSc, FRCVS  
Prif Weithredwr

James gyda'i  
gath Monkey



LLUN CLAWR: ISTOCK.COM/PAVLINA POPOVSKA / LLUNIAU: RUS HUDDA



## Methodoleg

Comisiynwyd asiantaeth allanol ac annibynnol, Basis Research, i gynnal yr ymchwil sy'n yr adroddiad hwn. Defnyddiwyd arolwg ar-lein i gasglu gwybodaeth ymhlith cynulleidfa gynrychioliadol genedlaethol o bobl dros 18 oed yn y DU, gan ganiatáu i ni nodi cyfran perchnogion cathod yn y DU. Cynhaliwyd hefyd arolwg manylach ymhlith perchnogion cathod. Cynhaliwyd yr arolwg rhwng 28ain o Chwefror 2020 a'r 5ed o Ebrill 2020.

# BASIS

Roedd y sampl yn cynnwys sampl gynrychioliadol genedlaethol o N=3,520, lle casglwyd N=160 oedd yn byw yng Nghymru. Cynhaliwyd cyfweiliadau â N=803 o berchnogion cathod yng Nghymru i gyd.

4

## Croeso

5

## Pobl a chathod

5

Poblogaeth

6

Dim ond rhif yw oedran

6

Cymaint i'w garu

6

## Cathod a'u pobl

7

## Cathod a'u llesiant

7

Ysbaddu

7

Microsglodion

8

Cathod – pwysau

8

Iechyd da

8

Mynd at y milfeddyg

9

## Beth rydyn ni wedi'i ddysgu?

# Croeso i CATS (Cats and Their Stats) 2020 Cymru<sup>©</sup>

Mae pobl yn caru cathod yng Nghymru. Mae'n swyddogol! Mae gan dros un o bob pedwar aelwyd yng Nghymru gath (26%).

Yr adroddiad hwn yw'r darlun mwyaf cynhwysfawr o gathod â pherchnogion yng Nghymru, ar ôl **siarad â dros 900 o bobl** yng Nghymru – y rhai oedd eisoes yn berchen ar gathod ond hefyd y rhai fyddai'n dymuno berchen ar gath. Mae'r dadansoddiad o Gymru yn dod o arolwg a gynhaliwyd ledled y DU Cats and Their Stats (CATS 2020 Cymru) gan Cats Protection, yr elusen flaenllaw sy'n ymwneud â lles cathod.

Mae adroddiad CATS 2020 Cymru yn rhoi cipolwg anhygoel i'w bywydau, eu perthynas â ni a'r rôl y maen nhw'n ei chwarae o fewn cymdeithas fodern yng Nghymru. Dyma'r tro cyntaf i leisiau perchnogion cathod gael eu clywed mewn ffordd sy'n caniatáu i ni ddeall yn iawn sut fywyd sydd ar gathod.

Mae'r adroddiad yn dangos mai **cathod yw ein cysurwyr, ein cyfeillion mynwesol, ein diddanwyr** a'n llawenydd (dywedodd bron i 9 o bob 10 perchennog cathod hynny). Maen nhw'n apelio at bob cenhedlaeth ac yn siapio pob agwedd ar ein bywydau. Maen nhw'n gwella ein hiechyd meddwl ac yn lleihau straen.

Megis dechrau y mae'r adroddiad cyntaf hwn. Byddwn yn parhau i siarad â pherchnogion cathod (ar rheini sydd heb gathod) yng Nghymru bob blwyddyn o hyn ymlaen, felly byddwn yn parhau i ddatblygu dealltwriaeth well o gathod a'u perchnogion.

Os oes angen ffaith neu ystadegyn arnoch chi am gathod yng Nghymru, yna **gwnewch yn siŵr mai ffaith CATS 2020 Cymru yw hi.**



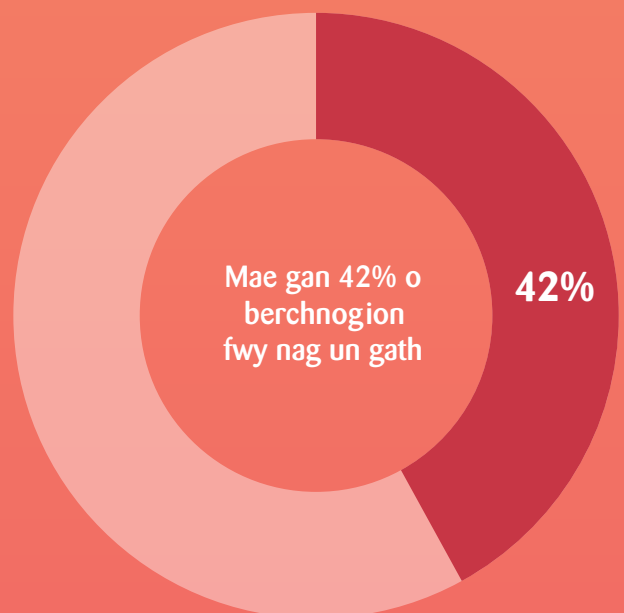
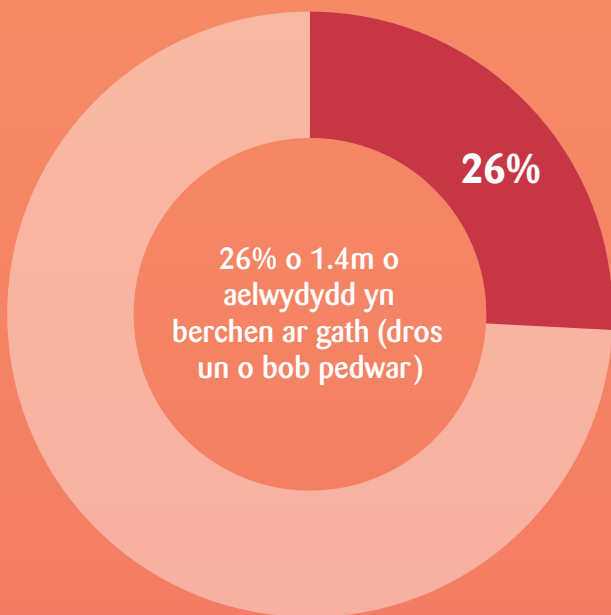
# Pobl a chathod

## Poblogaeth

Oeddech chi'n gwybod bod bron i

**607,000** o gathod â pherchnogion yng

**Nghymru?** Bron i 1 i bob 5 person!



## Dim ond rhif yw oedran

Pan ry'ch chi'n gath, cewch eich ystyried yn 'aeddfe' pan fyddwch yn saith oed (sy'n 44 oed mewn oedran dynol). Mae 43% o gathod â pherchnogion yng Nghymru yn aeddfe. Mae nifer o'r rheini sy'n mabwysiadu cath yn dewis cathod bach ciwt fel dewis cyntaf, ond gall unrhyw un sydd â chath hŷn ganmol eu rhinweddau niferus.

Mae perchnogaeth cathod yn uwch ymhlith pobl ifanc (28% ymhlith y rheini rhwng 18-44 oed a 24% ar gyfer y rhai 45+). Mae'r rheini yng Nghymru yn fwy tebygol o fabwysiadu cath yn hytrach na phrynu cath (29% wedi'u mabwysiadu a 18% wedi'u prynu).



## Cymaint i'w garu

Daw cathod â llawenydd. lawn, efallai nad ydyn ni'n ddiuedd, ond mae 87% o berchnogion yng Nghymru yn cytuno! Ac mae llawenydd hefyd i'w deimlo yng nghathod pobl eraill gyda dwy ran o dair (66%) yn mynd ar-lein yn rheolaidd i wyllo lluniau a fideos doniol a chiwt o gathod.

Mae cathod yn gwmni gwych ac yn gallu lleddfu straen neu unigrwydd; roedd 52% yn cytuno.

Dywedodd 92% fod eu cathod yn rhan o'r teulu. Mae 85% yn siarad â'u cathod (pam nad yw hynny'n uwch?!) a 63% wrth eu boddau yn eu sbwylio nhw. Mae dros hanner (56%) yn cyfaddef rhoi anghenion eu cathod cyn eu hanghenion nhw eu hunain.



## Cathod a'u pobl

Un o'r pethau gorau am gael cath yw eistedd i lawr gyda nhw ar ôl diwrnod caled neu pan fyddwch chi'n teimlo fel ymlacio a rhoi mwythau iddyn nhw. Dywedodd 92% o berchnogion eu bod nhw'n gwneud hynny bob dydd ac mae 60% yn chwarae gyda nhw bob dydd. Ar y cyfan, roedd 78% o'r farn eu bod nhw'n gwneud llawer gyda'u cath; bwydo, chwarae a bod yno ar eu cyfer nhw.

Mae'r rhan fwyaf o gathod yn mwynhau bywyd tu fewn a thu allan (70%), gan fynd a dod fel y mynnon nhw fwy neu lai. Ond mae 27% yn byw tu fewn yn unig.

Mae 92% o bobl yn m wytho eu cath yn ddyddiol

Mae 60% ohonynt yn chwarae hefo nhw yn ddyddiol

Mae 78% yn ymwneud yn helaeth â'u cath



Oeddech chi'n gwybod bod yn rhaid i rai cathod fyw tu fewn oherwydd eu diogelwch eu hunain, cyflyrau meddygol fel FIV, neu anabledd fel golwg neu glyw gwael? [Dysgwch fwy am beth mae cathod sy'n byw tu fewn eu hangen.](#)

# Cathod a'u Ilesiant

## Ysbaddu

Dywedodd 89% o berchnogion cathod yng Nghymru fod eu cathod wedi'u sbaddu neu eu diffrwythloni.

Mae Cats Protection yn argymhell y dylai cathod gael eu sbaddu o bedwar mis oed, gan mai dyma pryd y gallan nhw ddod yn aeddfed yn rhywiol a dechrau beichiogi gyda chathod bach. Serch hynny, i nifer o gathod yng Nghymru (61%), mae'r sbaddu'n digwydd ar ôl 5 mis oed neu'n hwyrach. Mae 17% o gathod benywaidd sy'n cael eu diffrwythloni yn cael torraid cyn iddyn nhw gael eu diffrwythloni.

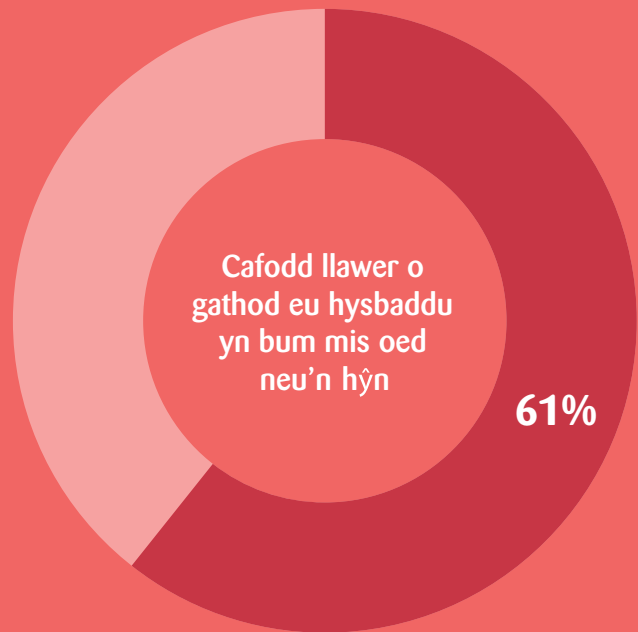
Mae cathod sy'n byw tu fewn yn llai tebygol o gael eu sbaddu (83%). Serch hynny, mae cathod fel Houdinis go iawn ac yn gallu dianc drwy'r crac lleiaf mewn ffenest neu ddrws agored. Felly, mae Cats Protection yn argymhell sbaddu cathod sy'n byw tu fewn yn ogystal â chathod sydd â mynediad i'r tu allan. Mae manteision iechyd ychwanegol i sbaddu yn ogystal â rheoli'r boblogaeth felly dylid ei ystyried i bob cath.



Oeddech chi'n gwybod bod y  
Cats Protection ar draws Cymru yn cynnal  
[cynllun sbaddu a gosod sglodyn am £5?](#)



Oeddech chi'n gwybod bod cathod benywaidd sydd  
[heb eu hysbaddu](#) yn gallu cael hyd at dri torraid y  
flwyddyn a 18 o gathod bach y flwyddyn?



## Microsglodion

Mae gosod microsglodion yn **ffordd ddiogel, parhaol ac isel o ran cost** i adnabod cath â pherchennog, ac yn rhoi'r cyfle gorau i gath sydd ar goll gael ei dychwelyd i'w pherchennog.

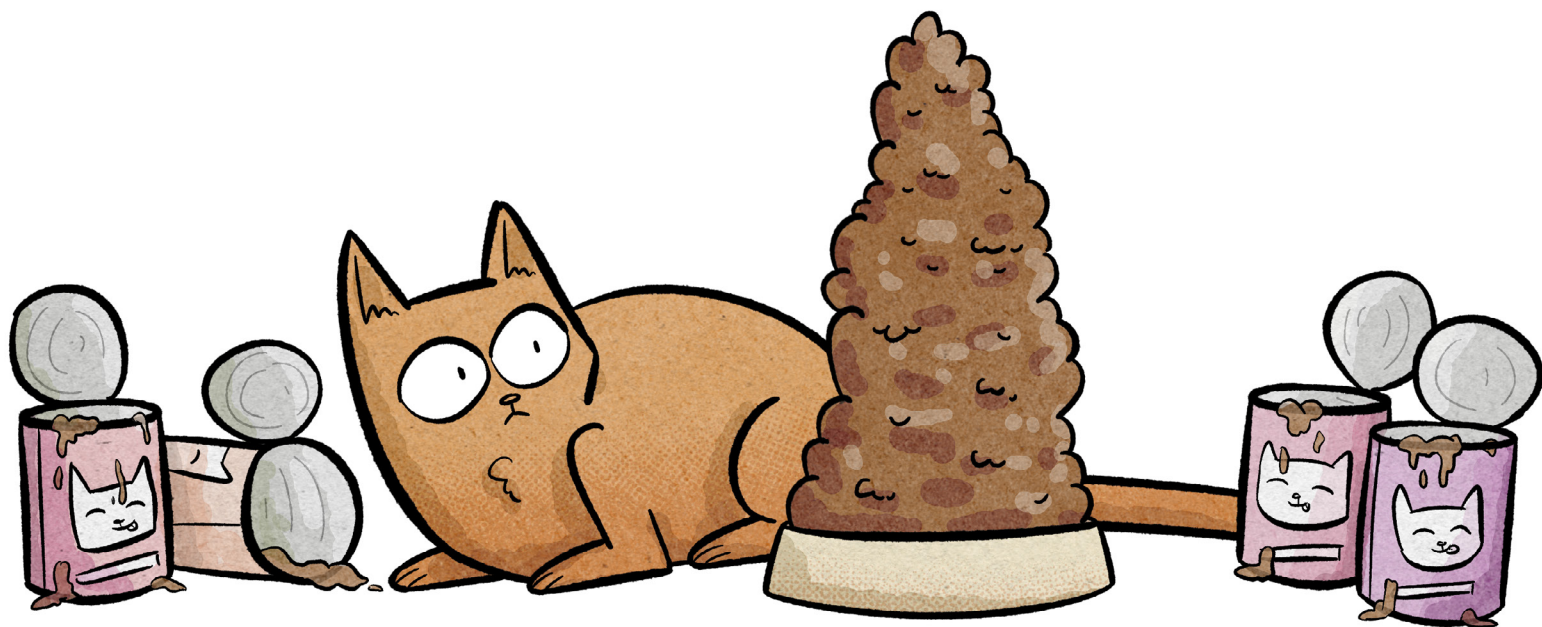
Mae gan 72% o gathod yng Nghymru ficrosglodyn (mae 24% o gathod â pherchnogion heb ficrosglodyn, 72% â microsglodyn, 4% ddim yn gwybod). Mae hynny'n golygu bod tua **146,000** o gathod â pherchnogion yng Nghymru dal heb ficrosglodyn.

# 146,000

Mae 24% o gathod sy'n eiddo heb ficrosglodyn

Diolch byth, mae manylion cyfoes ar 90% o'r microsglodion sydd ar gathod yng Nghymru.

Mae Cats Protection yn galw am ficrosglodion gorfodol ar gathod â pherchnogion yng Nghymru ac ar draws y DU. I gael gwybod mwy, ewch i [www.cats.org.uk/microchippingpetition](http://www.cats.org.uk/microchippingpetition)



## Cathod – pwysau

Mae pwysau yn broblem gynyddol ymhlith cathod ledled y DU a dyw Cymru ddim yn eithriad. Yn seiliedig ar gyfres o ddisgrifiadau a lluniau i brocio'r cof:

- 34% o berchnogion cathod yng Nghymru yn credu bod eu cathod dros bwysau
- 27% o berchnogion cathod yng Nghymru yn credu bod eu cathod o'r pwysau delfrydol
- 35% o berchnogion cathod yng Nghymru yn credu bod eu cathod o dan bwysau
- 5% ddim yn gwybod

Mae wastad yn werth chweil cadw golwg ar bwysau eich cath yn rheolaidd!

## Mynd at y milfeddyg

Er gwaethaf bwriadau da eu perchnogion, mae **50% o berchnogion cathod yng Nghymru yn dweud eu bod wedi colli asesiadau rheolaidd gyda'r milfeddyg gyda'r gost ymhlith y rhwystr pennaf pam nad yw cathod yn cael mynd i'r milfeddyg yn amlach (31%).**

Dyw 37% a 36% ddim yn cael eu trin am llyngyr a chwain yn y drefn honno. Unwaith eto, mae cathod sy'n byw tu fewn yn llai tebygol o gael eu trin yn rheolaidd am llyngyr a chwain.

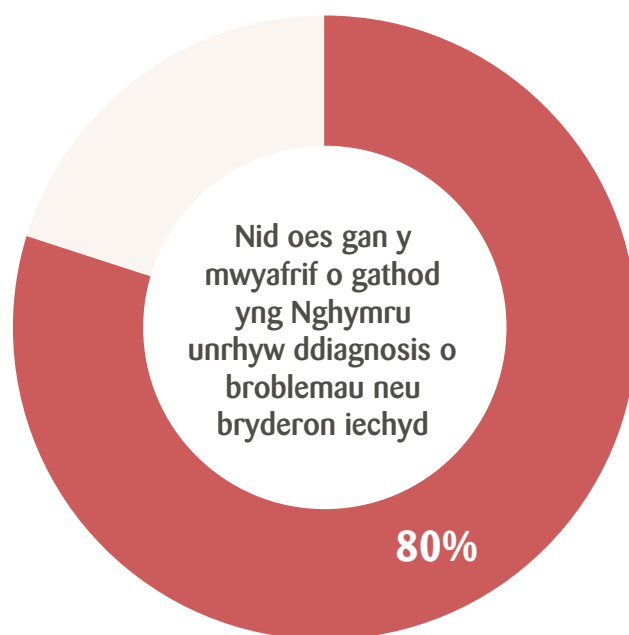
Tu fewn neu tu allan, mae Cats Protection yn argymhell y dylai pob cath gael microsglodyn, gael eu sbaddu, eu brechu a'u trin am chwain a llyngyr yn rheolaidd, ac y dylen nhw gael archwiliadau rheolaidd gan y milfeddyg, o leiaf unwaith y flwyddyn.

## Iechyd da

Mae'r rhan fwyaf o gathod yng Nghymru **(80%) heb gael diagnosis o unrhyw broblemau iechyd**, sy'n newyddion gwych!

I'r rheini sydd â phroblemau, y problemau iechyd sy'n digwydd amlaf ymhlith cathod yng Nghymru yw:

- 2% gordewdra
- 2% arthritis
- 2% clefyd deintyddol
- 2% clefyd y llwybr wrinol is (e.e. llid y bledren a phroblemau gyda'r bledren)



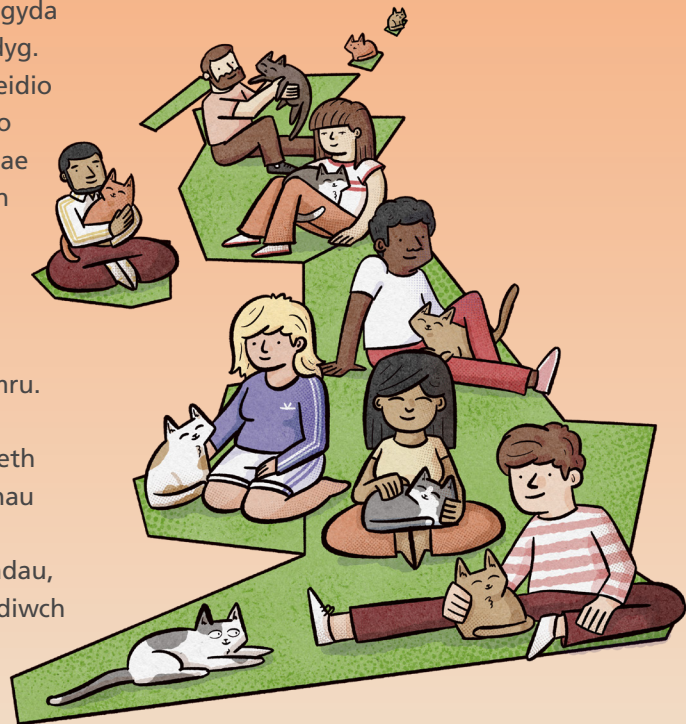


# Beth rydyn ni wedi'i ddysgu?

Yn yr arolwg hwn o berchnogion cathod a'r rheini heb gathod ar draws Cymru, rydym wedi dysgu bod Cymru yn genedl sy'n caru cathod gyda 92% o berchnogion cathod yng Nghymru yn dweud eu bod yn eistedd ac yn rhoi mwythau i'r gath er mwyn ymlacio ar ôl diwrnod caled. Mae ein harolwg hefyd yn datgelu, er gwaethaf bwriadau da, bod perchnogion cathod yng Nghymru yn ymweld â'r milfeddyg yn llai rheolaidd na pherchnogion eraill yn y DU gyda 50% (43% yn y DU) yn colli asesiadau rheolaidd gyda'r milfeddyg. Dywedodd perchnogion mai'r gost yw'r rhwystr pennaf am beidio ag ymweld â'r milfeddyg yn amlach. Hefyd, gyda tua 146,000 o gathod â pherchnogion yng Nghymru dal heb ficrosglodyn, mae angen gwneud mwy i annog perchnogion i osod microsglodyn gan fod microsglodyn yn rhoi'r cyfle gorau i gath goll gael ei hadnabod a'i dychwelyd i'w pherchennog.

Bob blwyddyn o hyn ymlaen, bydd Cats Protection yn mynd ati i adeiladu ar yr adroddiad cyntaf hwn o gathod yng Nghymru. Drwy adeiladu corff rheolaidd a chynhwysfawr o dystiolaeth ystadegol gallwn weithio gyda Llywodraeth Gymru, Llywodraeth Leol, gweithwyr proffesiynol ym maes milfeddygaeth, elusennau lles anifeiliaid eraill, sefydliadau proffesiynol a dylanwadwyr i sicrhau byd gwell i gathod yng Nghymru. Gallwn nodi tueddiadau, teilwra cyngor, meithrin dealltwriaeth a bod yno i chi. Defnyddiwch ni a CATS 2020 Cymru am bopeth sy'n ymwneud â chathod!

Hawlfraint Cats Protection yw'r cynnwys uchod ac ni ellir ei atgynhyrchu, ei ddsbarthu na'i gopïo heb ganiatâd yr elusen.



## Cats Protection yw elusen flaenllaw y DU sy'n ymwneud â lles cathod

Mae ein rhwydwaith yng Nghymru yn cynnwys chwe changen sy'n cael eu rhedeg gan wirfoddolwyr, dwy ganolfan fabwysiadu (Pen-y-bont ar Ogwr a Wrecsam), un ganolfan wybodaeth a chartrefu (Caerdydd) ac wyth o wirfoddolwyr addysg, yn ogystal â 12 siop elusen ar y stryd fawr sydd hefyd yn cynnig cyngor ar ofalu am gathod. Yn 2019 rhoddodd yr elusen ail-gartref i 3,000 o gathod yng Nghymru a helpu i sbaddu 12,000 o gathod.

Am fwy o wybodaeth, cysylltwch â: [stats@cats.org.uk](mailto:stats@cats.org.uk)  
I weld CATS 2020 Cymru ar-lein, ewch i: [www.cats.org.uk/stats-regional](http://www.cats.org.uk/stats-regional)  
I ddarllen adroddiad llawn y DU, ewch i: [www.cats.org.uk/stats](http://www.cats.org.uk/stats)

Elusen Cofrestredig 203644 (Cymru a Lloegr) a SC037711 (Yr Alban)

